



Der älteste und traditionsreichste Tapeten Verlag, beheimatet in Essen, im Ruhrgebiet überzeugt mit vier neuen Tapetenkollektionen für den Fachgroß- und Einzelhandel pünktlich zum Herbstgeschäft 2013.

Erneut gelingt es den Tapetenfachleuten in Essen den Markt zu lesen, zu analysieren und aufregende neue Kollektionen zu kreieren, die der Handel Gewinn bringend einsetzen kann.

Wie immer ist es ein bunter Blumenstrauß unterschiedlicher Qualitäten, Designs und unterschiedlicher Produkte, die bei **ESSENER TAPETEN IMPORT GMBH** abgedeckt werden.

Da gibt es den Bereich britisch Landhaus, kleine Blumen, Laura Ashley Stil, den man so erfolgreich von der **ESSENER** kennt.

Eine 70 cm breite, schwere Vinylkollektion aus Italien, aus der Serie **MUROGRO** mit tollen Effekten und ausdrucksstarken Flächen in modischen Farben.

Die Natur in Original wiedergeben durch Effekte in Papier und Vinyl, die in der Kollektion **REALITY** Holz, Steine, Wiesen etc. bildhaft, ganz real, nahe bringen.

Seideneffekte, die buchstäblich in jedem Design mit ruhigen Elementen kombinierbar, eine Impression von Seide anbieten, die überaus catchy, verkäuflich und hochwertig anmutet.

Das alles ist die Essener und Ihr Programm:

So vielseitig wie auch unterschiedlich.

So vertriebsstrukturiert und klar in der Philosophie.

So nah am Handel und so nah am Produkt.

Das sind die Stärken von **ESSENER TAPETEN IMPORT GMBH**, die sich auch in dem Herbstprogramm 2013 erneut widerspiegeln.

Seit 1955 ist **ESSENER TAPETEN IMPORT GMBH** erfolgreich am Markt in hochwertiger Wandbekleidung und Partner des Handels.

Mit diesen neuen Kollektionen dokumentiert das Unternehmen den Anspruch auch weiterhin in diesem Bereich erfolgreich tätig zu sein.

**ESSENER TAPETEN IMPORT GMBH** wünscht von Herzen ein Glück auf.

---

## FLORAL PRINTS

Als **ESSENER TAPETEN IMPORT GMBH** vor Jahren die erste Kollektionen **FLORAL PRINTS** in den Markt gebracht hatte, konnte niemand erahnen was für eine unglaubliche Erfolgsgeschichte daraus entstehen würde.

Die Vorgängerkollektion **FLORAL PRINTS** hat den kleinfloralen Designbereich, den britischen Landhausstil, diese unbekümmerte Leichtigkeit, in deutsche Haushalte gebracht.

Im Rahmen der Kleinmusterkollektionen im Hause **ESSENER** ist **FLORAL PRINTS** die in der Vinylqualität Umsatzstärkste und Rollenzahlstärkste.

Ein wichtiger Grund für das Team in Essen bei der neuen Kollektion erneut alles richtig zu machen. Der Handel erwartet einen starken Nachfolger.

Nach langen Analysen und kreativen, neuen Impulsen hat **ESSENER TAPETEN IMPORT GMBH** eine tolle Nachfolgekollektion erarbeitet, mit der man in den Herbst 2013 geht.

Die erfolgreichen Designs und Farbstellungen der Vorgängerkollektionen wurden beibehalten, neue Designs und neue trendgerechte Farben wurden beigefügt. Die Kollektion ist frisch geworden, sie ist zeitgemäß und universal. Wie ein frischer Frühling verbreitet sie wohlthuend das Gefühl ein Stück britisch Landhaus in die eigenen vier Wände zu bringen.

Gräser, Wiesen, Blumensträuße, kleine Motive, Streifen, Unis, Ranken und Allover.

Das alles finden Sie in **FLORAL PRINTS**.

Diese Karte muss man im Handel haben, will man diesen Einrichtungsbereich konsequent und kompetent abdecken.

71 Tapeten und 15 Bordüren runden dieses Konzept ab.

Ab Oktober 2013 sind Tapeten und Borden komplett in Essen eingelagert, die Kollektion verfügbar mit einer vorgesehenen Mindestlaufzeit bis zum 31.12.2017.



## REALITY

Wirklichkeit, Realität, Gegebenheit, Wahrheit...

Oder einfach Wandbeläge, die in der Darstellung der Natur unglaublich real aussehen und in die Räumlichkeiten getreu Effekte wiedergeben wie ...Holz, Bambus, Holzfurniere, Steinquader, Steinwände, Klinker, Kieselsteine, Mauern mit Efeu, Dschungelmotive, wilde Wiesen oder holländische Tulpenfelder...

Der Charme der Realität liegt darin, dass eben alle diese in der Natur vorkommenden Ressourcen naturgetreu wiedergegeben werden.

Hierbei hat man sich in der Kombination für zwei verschiedene Qualitäten entschieden. Es gibt sowohl Wandbeläge, die in Papierqualität in der Kollektion vorkommen, als auch Wandbeläge, die in einer Vinylqualität auf Papierträger kombiniert sind.

Der Verbraucher kann sich ein Stück Natur in das Haus holen.

Realität für das Wohnzimmer. Bambus für das Schlafzimmer.

Steine für die Küche. Holz für die Diele. Dschungel für das Bad

...der Fantasie und der Natur sind hier keine Grenzen gesetzt!

**REALITY** ist aber auch für Restaurants, Bars, Partyräume, Schaufenster, Ladenbauer, Messebauer, Teenager-Zimmer einfach für jegliche Blickfänge überaus geeignet.

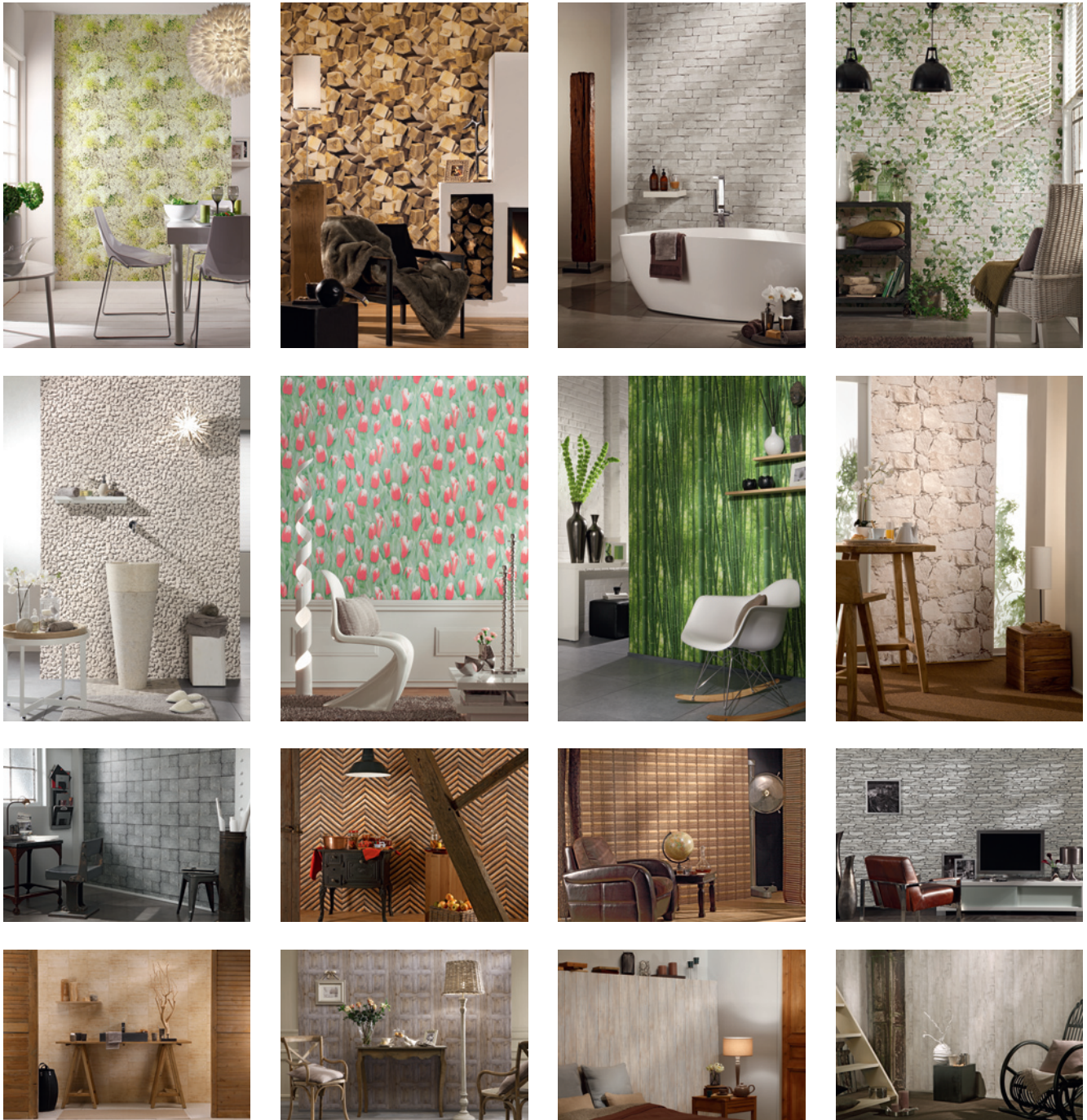
Schon mit der Kollektion SERENDIPITY konnte **ESSENER TAPETEN IMPORT GMBH** Aufsehen erregen und eine optisch ungewöhnlich attraktive Kollektion in den Markt bringen, die zudem noch extrem hohe Rollenzahlen mit sich bringt.

Aus den Erfahrungen und den Analysen dieses Erfolges ist die Kollektionen **REALITY** für den Herbst 2013 entstanden.

Holen Sie sich die Natur in Ihr Heim. Dekorieren Sie Ihre eigene Realität.

Alle Tapeten sind ab Oktober 2013 komplett in Essen eingelagert. Ab diesem Zeitpunkt stehen die Kollektionen zur Verfügung. Die vorgesehene Mindestlaufzeit ist der 31.12.2015.





## SILK IMPRESSIONS

Nachdem die Kollektion CLASSIC SILKS dieses Jahr endet, plant **ESSENER TAPETEN IMPORT GMBH** eine Nachfolgekollektion mit den erfolgreichen Designs und zusätzlichen Themenbereichen, um die Kollektion noch umfangreicher in den Einsatzmöglichkeiten zu machen.

Zu den klassischen Elementen erweitert man mit floralen Themen, die aus dem Konzept ein ganzheitliches machen, welches in jedem Raum elegantes Dekorieren ermöglicht.

SILKS als Optik, sowie als Begriff für Seidenglanz ist geblieben. Jetzt sind es Impressionen, die in dieser Qualität und Anmut in verschiedenen Designs liebevoll zusammengeführt wurden.

Es werden Lorbeerkränze mit klassischen Damasken verbunden, Moiréstreifen mit floraler Romantik, überhaupt Streifen in jeder Art und jeder Breite, Elemente von Black & White, traditionelle Designs sowie moderne Blumen, Blätter und geknautschte Untergründe.

Diese Vielseitigkeit im Design macht die Kollektion so universal einsetzbar.

**SILK IMPRESSIONS** ist Multi-Task und die konsequente Weiterentwicklung der Vorgängerkollektion, in der Linie der Seidenglanzkollektionen „SILKS“, von **ESSENER TAPETEN IMPORT GMBH**.

Als Kollektion mit einem bemerkenswerten Querschnitt und Angebot enthält diese Tapetenkollektion



90 Tapeten, die ab Oktober 2013 komplett in Essen eingelagert sein werden mit einer vorgesehenen Mindestlaufzeit bis zum 31.12.2016.

Eindrücke wie aus Seide...**SILK IMPRESSIONS.**



## MUROGRO MODA

Die Murogro Kollektionen sind im Hause **ESSENER TAPETEN IMPORT GMBH** eine Linie und stehen seit den späten achtziger Jahren für 70 cm breites Vinyl aus Italien.

70 cm breite Ware wird immer populärer. Die Vorteile liegen auf der Hand:

Weniger Nähte auf der Wand.

Mehr Quadratmeter auf der Rolle.

Ein Maß, welches auffällt, und zeigt, dass es sich hier nicht um eine Standardwandbekleidung handelt, aber auch von der Handhabung her das Tapezieren erleichtert.

Jedes Jahr bringt **ESSENER TAPETEN IMPORT GMBH** eine 70 cm breite Kollektion aus Italien unter dem Namen der Linie MUROGRO im Frühjahr und im Herbst in den Markt.

Für den Herbst 2013 ist es **MUROGRO MODA.**

Moda steht für Mode – in der Tat besticht die Kollektion durch eine Vielzahl unterschiedlicher Designs, die farblich interessant und intelligent miteinander kombiniert worden sind.

Modische Highlights und aufregende Hingucker in violett und schwarz wechseln sich mit verkäuflichen Beige- und Weißtönen, sowie Kupfer- und Grüntönen ab.

Die Damask- und Ledereffekte sind in Verbindung mit Streifen, horizontal versetzten Streifen und abstrakten Blumenranken kombinierbar und bilden ein Potpourri an Designs, mit denen man sowohl klassisch wie modern einrichten kann.

Die Anwendungsmöglichkeiten werden von den Lithographien eindrucksvoll unterstützt bzw. vorgeführt.

Zudem ist die Karte vervollständigt durch Wandbilder, sogenannten Panels.

Zwei Paneele in einer Breite von 1,36 m (zwei Bahnen à 68 cm) und in einer Höhe von 3 m in jeweils

zwei bzw. drei Farbstellungen.

Es gibt 37 Wandbeläge und fünf Paneele in **MUROGRO MODA**.

**MUROGRO MODA** ist eine 300 g starke Vinyltapete auf Papierträger.

Alle Tapeten und alle Paneele sind ab Oktober 2013 komplett in Essen eingelagert. Ab diesem Zeitpunkt steht die Kollektion zur Verfügung. Die vorgesehene Mindestlaufzeit ist der 31.12.2015.

