

Die **Essener Tapeten-Import-GmbH** begrüßt das neue Jahr 2019 und den Fachhandel in Frankfurt auf der Heimtextil Messe mit 4 neuen und erfolgsversprechenden Kollektionen. **PRIMAVERA** und **SIMPLY STRIPES 3** sind etablierte, sehr beliebte und verkäufliche Kollektionen. **URBAN CONCRETE** ist die Weiterentwicklung von **SELENA** und **SPECIAL FX** gilt als das wohl aufregendste und trendigste Konzept der nächsten Saison.

Die Kollektionen im Einzelnen:

### **SIMPLY STRIPES 3 2022-12**

Bereits zum dritten Mal bringt die **Essener Tapeten Import GmbH** die Kollektion **SIMPLY STRIPES** heraus. Eine breite Selektion von Streifen aller Art – breit, schmal und sogar diagonale Streifen. In dieser Neuauflage auch erstmal mit passenden Unis zu den Streifen. 68 Tapeten in der Qualität Vinyl auf Papierträger sind in der Kollektion piffig gestuft, präsentiert und verkäuflich koloriert. Der Erfolg gibt der Essener Recht.

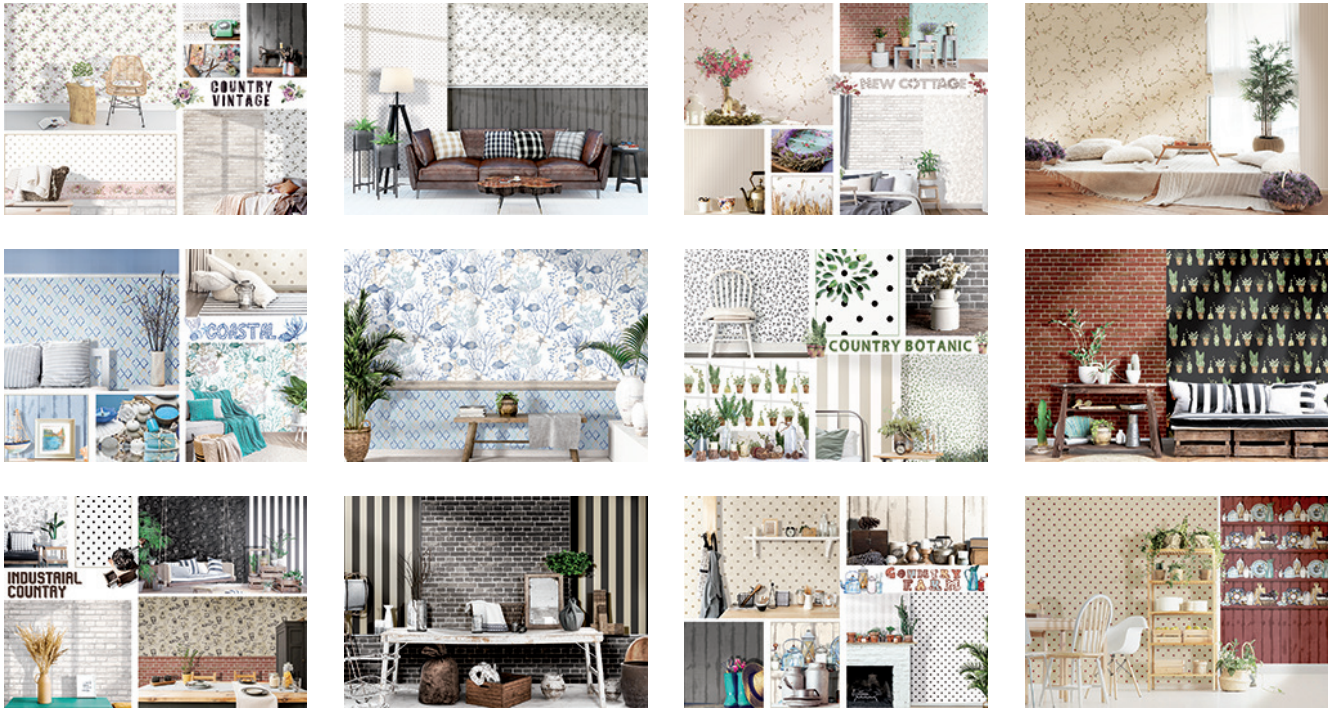
**SIMPLY STRIPES 3** ist ab März verfügbar und eingelagert mit einer Laufzeit bis zum 31.12.2022.



### **PRIMAVERA 2021-12**

**PRIMAVERA** ist dem Handel über Jahre bekannt. Landhaus Stil mit Streifen, Kleinmustern und Motiven für alle Räume für Liebhaber des Country Styles. Neu in 2019: Dieses Jahr bieten wir die Kollektion nicht mehr in Papierqualität an, sondern auf hochwertig bedrucktem Vlies. Dies wird die Verarbeitung nochmals entscheidend erleichtern. 65 Tapeten und 6 Borden sind in dem feschen Konzept zusammengefasst und machen die neue **PRIMAVERA** ebenfalls zu einem Erfolgskonzept.

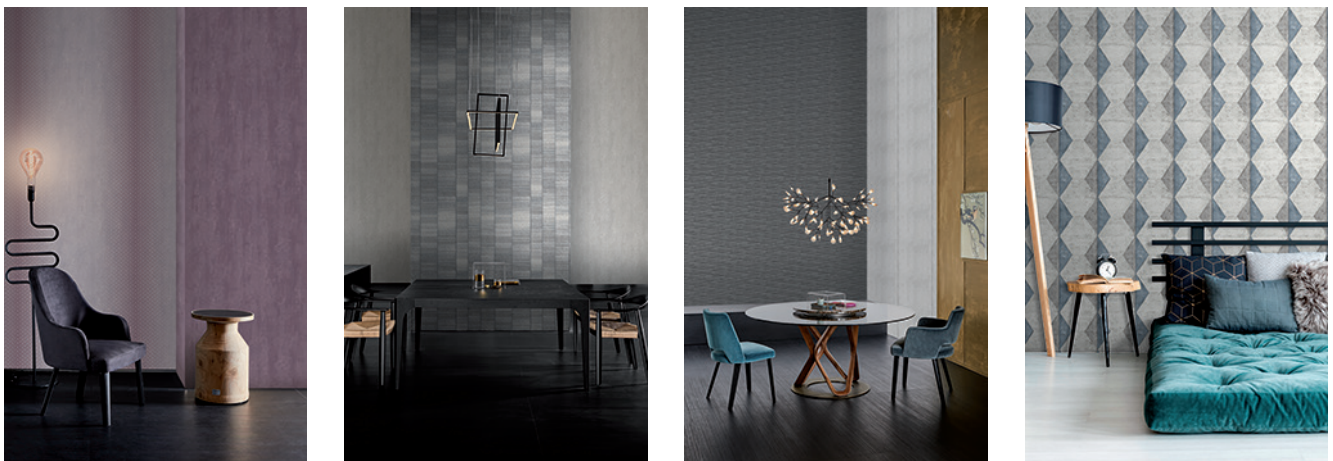
**PRIMAVERA** ist ab März 2019 in Essen eingelagert und verfügbar. Die Laufzeit der Kollektion geht bis zum 31.12.2021.



### URBAN CONCRETE 2021-12

**URBAN CONCRETE** gilt als SELENA Nachfolger und beschäftigt sich mit dem Leben und der Einrichtung in Großstädten – Beton, Säulen, Mosaikeffekte sind in kühlen aber auch modischen Farben zusammengefasst und ergeben gemeinsam mit 4 digitalen Wandbildern zum Thema Skyscraper eine Umgebung für modernes, urbanes Leben von heute. Loft Charakter, Used Look, Factory Look, und Industrial Look mit einer Vielzahl von Unieffekten machen **URBAN CONCRETE** zu einer modernen Einrichtungslösung.

48 Tapeten und 4 Murals sind ab März 2019 in Essen eingelagert und das bis zum 31.12.2021.







### SPECIAL FX 2021-12

Ein besonderes Konzept mit einer Optik von hoher Wertigkeit und glänzenden Wänden. **SPECIAL FX** gleicht einer Metallic Tapete und hat in der Qualität Vinyl auf Vliesträger ganz unterschiedliche Effekte. Eine Tapetenserie ist einer Metallfolie sehr nachempfunden. Der Rest des Konzeptes ist mit einer Prägung und einem Mylar Finish eine sehr edle und sehr wertvolle Wandbekleidung für Räume, die gediegene Eleganz vermitteln.

Ein Glanzstück im Programm der Essener mit 48 Tapeten, die ab März eingelagert und verfügbar sein werden. Eine Laufzeit bis zum 31.12.2021 ist vorgesehen.





---

Mit diesem umfassenden und schlagkräftigen neuen Angebot unterschiedlichster internationaler Trends hat **Essener Tapeten-Import-GmbH** sich auf die Herausforderung des Marktes eingestellt und freut sich dem Handel diese Kollektionen vorzustellen. Fragen Sie den Innendienst oder aber direkt den Außendienst, der Ihnen diese Kollektionen gerne persönlich vorstellt. Verpassen Sie nicht die neuen Frühjahrskollektionen.

Mit einem herzlichen Glück Auf aus Essen.

### **Essener Tapeten-Import-GmbH**

---

#### **Folgende Kollektionen wurde verlängert:**

Aura bis Ende 2019  
Classic Silks bis Ende 2019  
Floral Prints bis Juni 2019  
Fresh Kitchen 5 bis Ende 2019  
Pretty Prints 4 bis Ende 2019  
Simply Silks bis März 2020  
Simply Stripes bis März 2019  
Spectrum bis Ende 2019  
Textures bis Ende 2020  
Tiny Tots bis Ende 2019

Unseren aktuellen Kollektion-Spiegel finden Sie unter  
[www.essener-tapeten.de/images/produkte/Kollektionsspiegel.pdf](http://www.essener-tapeten.de/images/produkte/Kollektionsspiegel.pdf)